



Switch PoE+ de 8 puertos para Escritorio

8 puertos PoE, IEEE 802.3at/af Power over Ethernet (PoE+(PoE),
Endspan, Escritorio

Part No.: 560764

EAN-13: 0766623560764 | UPC: 766623560764

Ahorre tiempo y dinero en instalaciones con PoE

El Switch de 8 Puertos PoE+ de Escritorio Intellinet (560764) está diseñado para transmitir datos y alimentación eléctrica a una serie de dispositivos compatibles con PoE a través del cableado de red estándar Cat5e o Cat6. Equipado con ocho puertos Fast Ethernet (cuatro de los cuales soportan 802.3at/af PoE / PoE +), este switch puede alimentar Access Points y puentes inalámbricos, teléfonos VoIP, cámaras de video IP y mucho más al tiempo que ofrece velocidades de red de hasta 100 Mbps.

Power over Ethernet 802.3at

El El Switch de 8 Puertos PoE+ de Escritorio Intellinet es compatible con el protocolo IEEE 802.3at y está diseñado para proporcionar hasta 30 Watts de potencia por puerto *. Dispositivos compatibles con IEEE802.3af o IEEE802.3at conectados al switch no requerirán energía adicional, eliminando así el tiempo gastos en cableado eléctrico, minimizando el desorden antiestético causado por fuentes de alimentación y adaptadores ubicados en lugares de difícil acceso, como techos y paredes. Cualquier combinación de dispositivos PoE y no PoE es compatible, y gracias a sus protecciones de cortocircuito, sobrecarga y alta tensión, su equipo estará siempre bien protegido. Para dispositivos que no son compatibles con 802.3at/af (Access Points o cámaras de red), se sugiere el uso de un Splitter PoE / PoE+ Intellinet.

* El total de potencia PoE máxima proporcionada por este switch es de 66 Watts. Por puerto de distribución de potencia promedio es de 8.25 Watts, el máximo de potencia proporcionado por puerto no debe superar los 30 Watts.

Features:

- Proporciona alimentación y conmutación de datos hasta para ocho dispositivos PoE
- Ahorre tiempo y dinero al enviar datos y alimentación sobre el mismo cable de red
- Puertos autosensitivos 10/100 - automáticamente detectan velocidades óptimas de red
- Puertos de salida RJ45 que cumplen con los estándares IEEE 802.3at y af, PoE y PoE+
- Potencia PoE proporcionada de 140 Watts
- Soporta dispositivos PoE que cumplen los estándares IEEE 802.3at e IEEE 802.3af (Access Points, teléfonos VoIP y cámaras IP)
- Soporta detección de protocolo IEEE 802.3at/af y cortocircuitos, sobrecarga y protección de alto voltaje
- Tecnología de ahorro de energía Ethernet de Eficiencia de Energía (IEEE 802.3az)
- Todos los puertos RJ45 cuentan con soporte Auto-MDIX (uplink-automático)
- Arquitectura de intercambio de almacenaje y envío
- Control de flujo para modo full dúplex, IEEE 802.3x
- Soporta hasta 2048 entradas de direcciones MAC
- 96 kBytes de memoria búfer
- Diseño sin ventiladores, ideal para una operación silenciosa
- Gabinete metálico, de escritorio
- Totalmente compatible con la NDAA
- Tres años de garantía

Especificaciones:

Estándares

- IEEE 802.3 (10Base-T Ethernet)
- IEEE 802.3af (Power over Ethernet 802.3at Clase 1)
- IEEE 802.3at (Power over Ethernet 802.3at Clase 2)
- IEEE 802.3u (100Base-TX Fast Ethernet)
- IEEE 802.3x (Control de flujo, para modo full dúplex)

General

- Medios soportados:
 - 10Base-T Cat3, 4, 5 UTP/STP RJ45
 - 100Base-TX Cat5 UTP/STP RJ45

- Filtrado de paquetes/ tasa de envío:
 - 148,800 pps (100 Mbps)
 - 14,880 pps (10 Mbps)
- Tabla de Direcciones MAC: 2048 entradas
- Velocidad de Backplane: 1.6 Gbps
- Arquitectura del switch: Almacenaje y envío
- Certificaciones: FCC Clase A, Marca CE

LEDs

- PoE
- Alimentación
- Enlace/Actividad

Alimentación

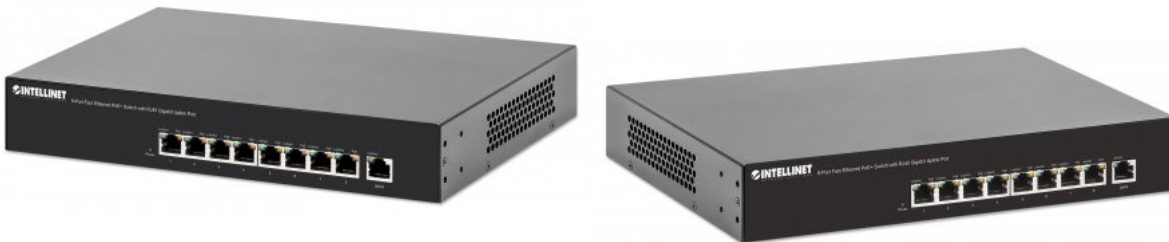
- Entrada: 100 V a 240 V AC, 50 ó 60 Hz
- Consumo de potencia: 150 Watts (máximo)

Diseño

- Gabinete metálico
- Dimensiones: 280 (Ancho) x 179 (Largo) x 44 (Alto)
- Peso: 1.5 kg
- Temperatura de operación: 0° C – 40° C
- Factor de humedad: 10% – 90% RH, sin condensación
- Temperatura de almacenaje: -20° a 70°C

Contenido del paquete

- Switch PoE+ de 8 puertos para Escritorio
- Cable de Alimentación
- Manual del usuario





EU or US Plug