



Cable de Red Cat6a S/FTP, 3.0 m, Azul

Cobre, 26 AWG, RJ45, conector con 50 micras

Part No.: **741491**

EAN-13: 0766623741491 | UPC: 766623741491

CONÉCTATE FÁCILMENTE A TU RED

Actualiza tu red y disfruta de transmisiones claras y datos seguros con los cables de conexión Ethernet de Intellinet Network Solutions CAT5e CAT6 o CAT6a. Nuestros cables de conexión te permiten conectar cualquier dispositivo de red a una salida de pared, módem, router o cualquier otro dispositivo de red. Cumplen con los estándares TIA / EIA e ISO adecuados y son adecuados para su uso con redes 10/100 / 1000BASE-T (10Gbps con CAT6a).

Features:

- Categoría 6 Aumentada (Cat6a)
- S / FTP con blindaje de trenzado de aluminio y lámina de aluminio mylar alrededor de cada par
- Contactos chapados en oro para una mejor conexión
- Cable de par trenzado completamente blindado
- Cable con forro PVC para mayor flexibilidad y durabilidad
- Botas de seguridad para evitar que se atore el cable
- 5 años de garantía* (*Consulte el tiempo de garantía en su país o ciudad)

Especificaciones:

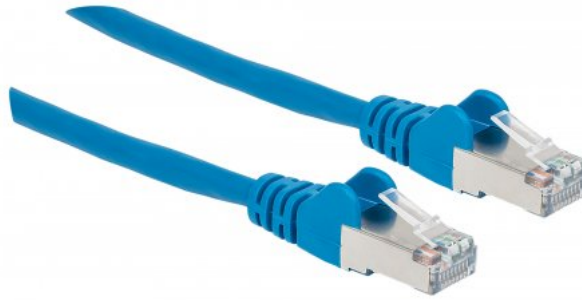
- S/FTP
- Certificado a 500MHz
- Aprobado por EIA/TIA
- ISO/IEC 11801

Para mayor información sobre los productos Intellinet, consulte a su distribuidor o visite www.intellinet-network.com.

Todos los productos o servicios mencionados son marcas registradas de sus respectivos fabricantes. La distribución y reproducción de este documento, el uso y divulgación de su contenido está prohibido al menos de que sea específicamente autorizado.

- UL
- Cuatro pares
- 26 AWG
- Conector RJ45 con 50 micras chapado en oro

Este cable presenta el blindaje "S / FTP" con S (blindaje de trenza de aluminio) y FTP (par trenzado laminado, una pantalla de aluminio-mylar alrededor de cada par). Esto también se conoce como PiMF (pares en lámina metálica).



GREAT SHIELDING FOR MAXIMUM SIGNAL QUALITY

This cable features the shielding "S/FTP":

- S = braid shielded
- FTP = foiled twisted pair: an aluminum foil screen around each pair (aluminum-mylar, referred to as PiMF)

